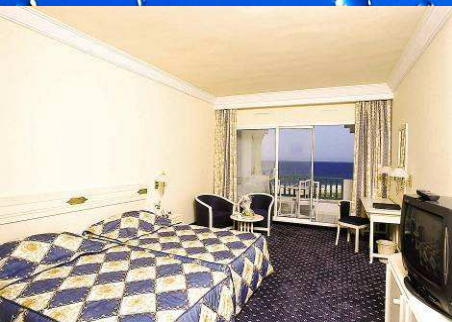


air marin
Thalassothérapie

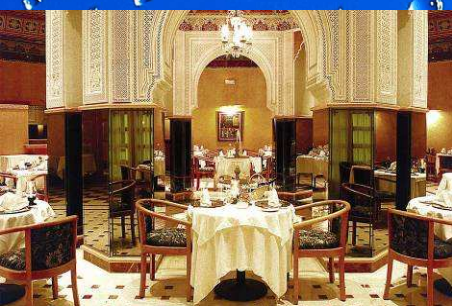
Tunisie



Offre spéciale

Dès **1295**

Cure comprise



Hôtel Méhari Hammamet Thalasso & Bien-être *****

Situation : au cœur de Yasmine Hammamet le long d'une vaste esplanade, en front de mer.

Logement : 213 chambres et suites, climatisation individuelle, TV satellite, téléphone, minibar, coffre-fort, sèche-cheveux, salle de bain baignoires-douches, WC séparés. Balcon avec vue mer ou esplanade ou Médina.

Services : 3 restaurants à spécialités internationales et locales y compris le restaurant principal « Le Corail », 3 bars, 1 beach-bar & 1 pool bar (ouverts en saison), café maure, galerie commerciale, room-service 24/24, connexion wifi.

Sports et Loisirs : piscine extérieure suspendue surplombant la mer, bassin pour enfant, piscine couverte, salle de fitness, 1 cours de tennis, mini-club (enfants 4 à 12 ans), animations diurnes et nocturnes.

Le Centre de Thalassothérapie :

Le méhari Hammamet Thalasso & Bien-être, est un nouveau centre intégré à l'hôtel (accès direct). Intime et contemporain, convivial et authentiquement Tunisien.

Une parenthèse hors du temps, exigence... cocooning... volupté...

Espace Marin : piscine d'eau de mer équipée de cols de cygne, aquabike et jacuzzis, 11 cabines de soins (bains multi jets, douche à affusion, douche à jets, enveloppement d'algues), 1 vaporium.

Espace Bien-être & Beauté : piscine d'eau douce, hammam, fitness, 2 cabines pour des soins de beauté, 1 cabine balnéo, 1 cabine de soins traditionnels, 1 salon de coiffure, 1 boutique Thalgo.

Espace Zen : 7 cabines de massage, pressothérapie, et cryothérapie, 3 cabines de soins énergétiques, shiatsu, réflexologie, stone massage, 1 cabine VIP pour les soins duo.

Informations Prix & Conditions

Périodes & Conditions	Du 12/06 au 03/07	Du 03/07 au 21/08	Du 21/08 au 30/10	Du 30/10 au 18/12
Prix par personne : Vols réguliers Tunisair (Classe V) Accueil et assistance. Transferts Aller & Retour Séjour de 7 nuits en chambre double standard, demi pension. (Minimum 1 curiste par chambre). Taxes aéroports (115)	995	1365	995	880
Nuit supplémentaire par personne Chambre double standard demi pension	60	117	60	46
Supplément par nuit & par personne chambre vue mer	9	10	9	7
Supplément par nuit & par personne chambre single	17	17	17	17
Supplément par nuit & par personne Formule All Inclusive	33	33	33	33
Cure remise en forme 4 soins 4 jours par personne	490	490	490	490
Cure remise en forme 4 soins 6 jours par personne	670	670	670	670
Cure Duo remise en forme 4 soins 4 jours pour 2 personnes	830	830	830	830
Cure Duo remise en forme 4 soins 6 jours pour 2 personnes	1140	1140	1140	1140

Les prix ne comprennent pas les assurances et suppléments obligatoires (Classe de réservation différente). Edition du 07/06/10