

Un enfant de 2 à - de 12 ans
dans la chambre de 2 adultes (chambre triple)

Réduction de
30%
(Hors taxes)

Un ou deux enfants
de 2 à - de 12 ans
dans la chambre de 1 adulte (chambre double ou triple)

Réduction de
20%
(Hors taxes)

Deux enfants
de 2 à - de 12 ans
dans une chambre séparée
(minimum deux enfants)

Réduction de
20%
(Hors taxes)

Pour les citoyens suisses et de la
Communauté européenne

Frais de visa de Fr. 40.-
en supplément par passeport.

Pour les autres nationalités : se renseigner

Un bébé de 0 à 2 ans

100.-

Tarif sans siège d'avion ni
franchise de bagages. Des
frais annexés pour les taxes
et le logement (berceau et
nourriture, etc.) sont éven-
tuellement à régler directe-
ment sur place ou avant le
départ.

Conditions et validité des
réductions

La date de naissance doit être spécifiée à la
réservation (c'est la date de début du voyage
qui compte). En cas de fausses déclarations,
le prestataire ou l'organisateur se réserve le
droit de facturer et d'exiger immédiatement
la différence.

Les prestations doivent être rigoureusement
identiques pour tous les membres de la
famille (pension complète, vue mer, etc.).
Ces réductions sont applicables uniquement
sur le prix de base et ne concernent pas les
suppléments (taxes, pension complète, vue
mer, etc.).

Merci de votre compréhension.

ELVIA

Lors
de votre réservation,
nous vous proposons
une assurance
annulation/assistance

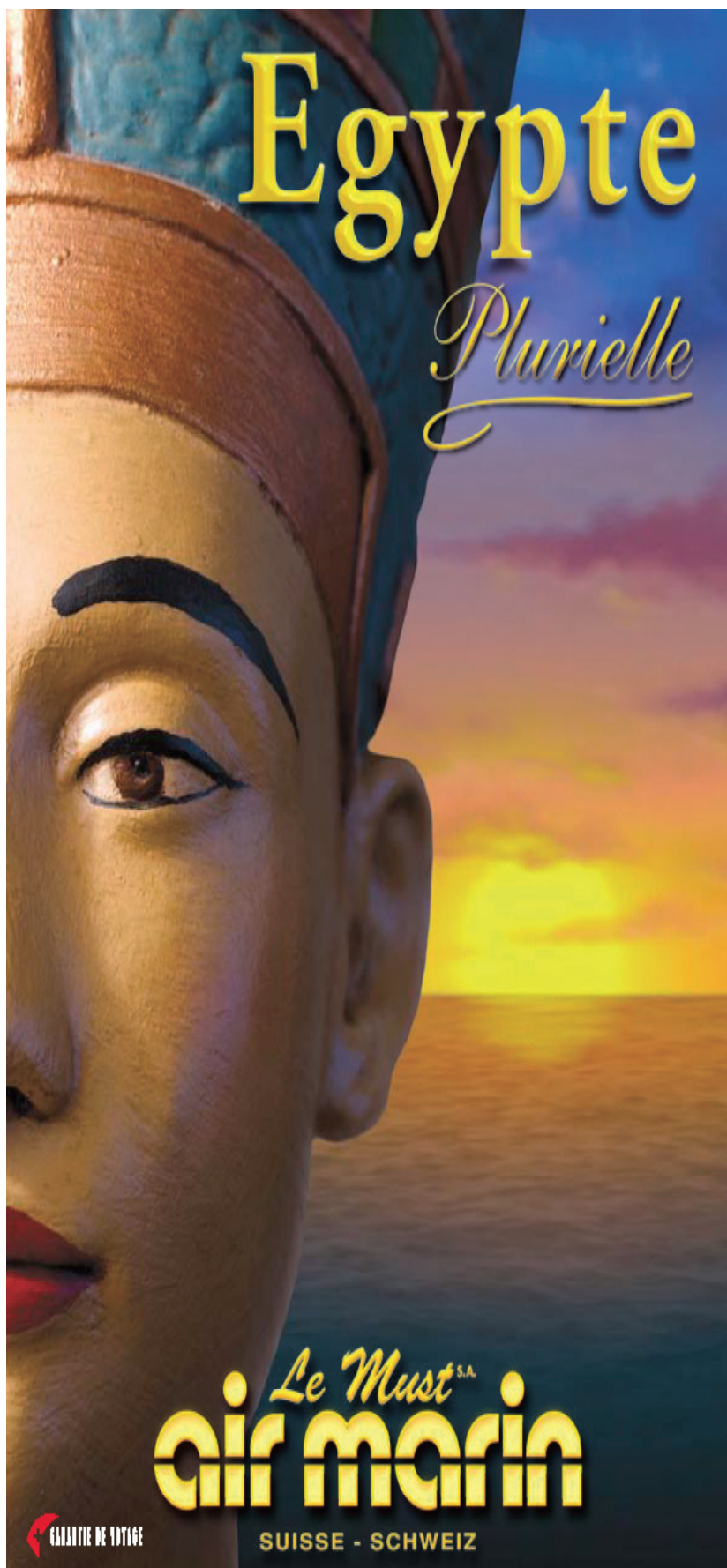
Fr. 40.-


Taxes aéroports
et sécurité Incluses

De Genève
dès. Fr. 125.-
suivant la compagnie
aérienne.

Tarifs 2007-2008

Valable jusqu'au 30 Avril 2008



 GARANTIE DE VOYAGE

SUISSE - SCHWEIZ